

letní biologické soustředění

Cesta do středu Země



Arachne vás
zve do *Mařenic*
3. – 17. 8. 2024

za dob našich předků

Kdo jinému jámu kopá... aneb Senzace na Českolipsku

Nedaleko obce Mařenice (Liberecký kraj) byl objeven dosud nevídaný fenomén! Druhý den po sérii několika slabých zemětřesení narazili pastevci při práci na hlubokou propast. Místní pamětníci tvrdí, že se zde nic takového dříve nenacházelo – co se tedy stalo?

Na místo se ihned začali sjíždět vědci ze všech koutů Česka, aby mohli nabídnout svou odbornou expertizu. „Jedná se skutečně o něco nevídaného! Podle předběžných průzkumů se zatím propast zdá být bezedná, přestože se po určité hloubce značně zužuje. Spousta údajů ukazuje, že by se mohlo jednat o prasklinu vedoucí do samotného středu planety Země. Naším plánem je sestavit tým poskládaný z předních odborníků, vybavený nejmodernější technikou a vypravit se vstříc nejtemnějším hloubkám. Otázkou zůstává, kdo to všechno zaplatí.“ vyjádřil se k objevu vedoucí Národního přírodovědeckého muzea.

Podarí se vědcům získat financování a pokud ano, co na ně ve středu Země čeká, jsou otázky budoucnosti. Naše čtenáře by však mohlo zajímat, jestli se mohou tyto propasti začít objevovat i v jiných koutech naší země či co je způsobuje? V současnosti nelze kromě pohybů litosférických desek vyloučit ani zásah vyšší moci nebo mimozemské civilizace.

27. letní biologické soustředění středoškoláků Arachne

3. – 17. 8. 2024

v Mařenicích

Co je letní Arachne zač?

Letní Arachne je 14denní biologické a zážitkové soustředění. Jeho náplní jsou odborné přednášky, terénní exkurze a laboratorní cvičení z různých biologických i biologii příbuzných oborů vedené lektory z řad studentů a pedagogů vysokých škol. Na vlastní kůži si zde vyzkoušíš výzkum formou vědeckých projektů i práci s více či méně běžným laboratorním a terénním vybavením. Kromě odborného programu na tebe čeká velmi pestrý program mimoodborný ve formě sportovních, logických i kreativních her a aktivit.

Soustředění je nejen biologické, nýbrž i zážitkové, tedy fyzicky i psychicky náročné. Může tě potkat přespávání v přírodě, procházka nočním lesem o samotě, stísněné prostory a další dobrodružství. Není se čeho obávat, ale pokud máš specifické situace, které ti nedělají dobře, nezapomeň nám je sdělit v přihláškovém formuláři.

Jaké jsou náležitosti a podmínky přihlášení?

Účastnit se mohou všichni středoškolští studenti (včetně letošních maturantů) se zájmem o přírodní vědy. Předběžnou přihlášku vyplň a odešli nejpozději do 30. 4. 2024.



PŘIHLÁŠKA



Po odeslání dotazníku (<https://forms.gle/dhxYvxCLJN1KCyMY8>) by ti mělo během chvíle přijít automatické potvrzení se shrnutím tvých odpovědí. Pokud se tak nestalo, zkus dotazník vyplnit ještě jednou, nebo nás kontaktuj na níže uvedené emailové adrese / telefonním čísle. Další informace spolu se závaznou přihláškou obdrží přihlášení e-mailem během května.

S přihlášením neotálej, kapacita je omezená! Nedílnou součástí přihlášky je i kreativní úkol (více detailů v přihlašovacím formuláři), který nám zašli **nejpozději do dvou týdnů** od vyplnění dotazníku (nebo do 30. 4. v případě, že přihlášku vyplňuješ méně než dva týdny před koncem přihlašování). Účastníci jsou vybíráni pouze na základě rychlosti přihlášení. V případě včasného odeslání kreativního úkolu se bude počítat jako datum přihlášení den odeslání přihlašovacího formuláře. Pokud budeš mít problém deadline dodržet, ozvi se a nějak to spolu vymyslíme. V případě, že nebude kreativní úkol doručen ve stanovené lhůtě a nebudeme od tebe mít žádné zprávy, posouvá se tvá přihláška na konec seznamu.

Pokud kdykoliv po přihlášení zjistíš, že s námi nakonec v létě nemůžeš vyrazit, dej nám to prosím co nejdříve vědět, ať můžeme tvé místo nabídnout dál.

Kolik tě to bude stát?

Soustředění pořádáme ve spolupráci s Přírodovědeckou fakultou Univerzity Karlovy, je podpořeno Nadačním fondem IOCB TECH a dotací z programu „Podpora nadaných žáků základních a středních škol“ Ministerstva školství, mládeže a tělovýchovy. Přesnou cenu se dozvíš v závazné přihlášce, ale měla by se pohybovat kolem 6000 Kč. Zahrnuto je ubytování, strava 5krát denně a veškerý (mimo)odborný program a vybavení.

Kde se to bude konat?

Na turistické základně [Mařenice](#) ve stejnojmenné [obci](#) v CHKO Lužické hory.

Máš další otázky?

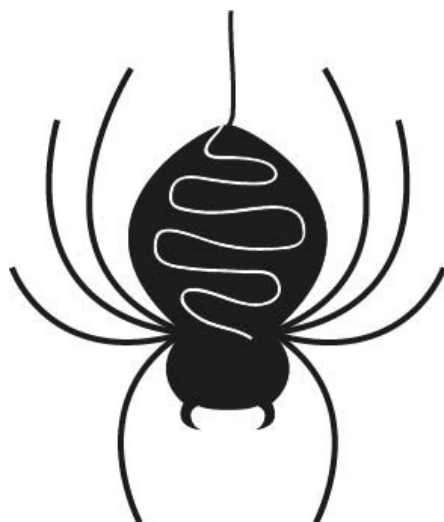
Rádi je zodpovíme na adrese prihlasky@arach.cz.

Můžeš se ozvat i telefonicky:

Vendula Sedláková – hlavní vedoucí a přihlášky	773 981 124
Klára Daňková – zdravotnice	728 057 069

Můžeš se podívat na náš [web](#), kde najdeš zápisy a fotky z minulých akcí, nebo na naši [stránku na Facebooku](#) či [Instagramu](#), kde se vždy dozvíš o aktuálním dění.

Na tebe a tvou přihlášku se těší vedoucí a lektori sdružení Arachne.



Realizace projektu byla podpořena Ministerstvem školství, mládeže a tělovýchovy,
Přírodovědeckou fakultou UK a Nadačním fondem IOCB TECH.

NF IOCB TEC-H



**PŘÍRODOVĚDECKÁ
FAKULTA**
Univerzita Karlova